

## Audi A1 Sportback 35 TFSI advanced KLIMA



Ehem. Neupreis\*

**30.942,-€**

Ihre Ersparnis

**40 %**

Unser Angebotspreis:

**18.489,-€**

Differenzbesteuert gemäß §25a UStG

Fahrzeugnummer \_089-3323

### Schnellinformationen

Fahrzeugart	Gebrauchtfahrzeug	Klasse	A1
Kategorie	Kleinwagen	Hubraum	1498 cm <sup>3</sup>
Erstzulassung	01/2021	Außenfarbe	Weiß
Laufleistung	83428 km	Innenfarbe	Schwarz
Leistung	110 kW (150 PS)	Innenausstattung	Stoff
Kraftstoffart	Benzin		
Getriebe	Automatik		



Verkaufsberater  
Ben-Karsten Glös  
03362/58 22 10

ben-karsten.gloes@autohaus-  
neumann.de



Verkaufsberater  
Uwe Holst  
03362/58 22 15

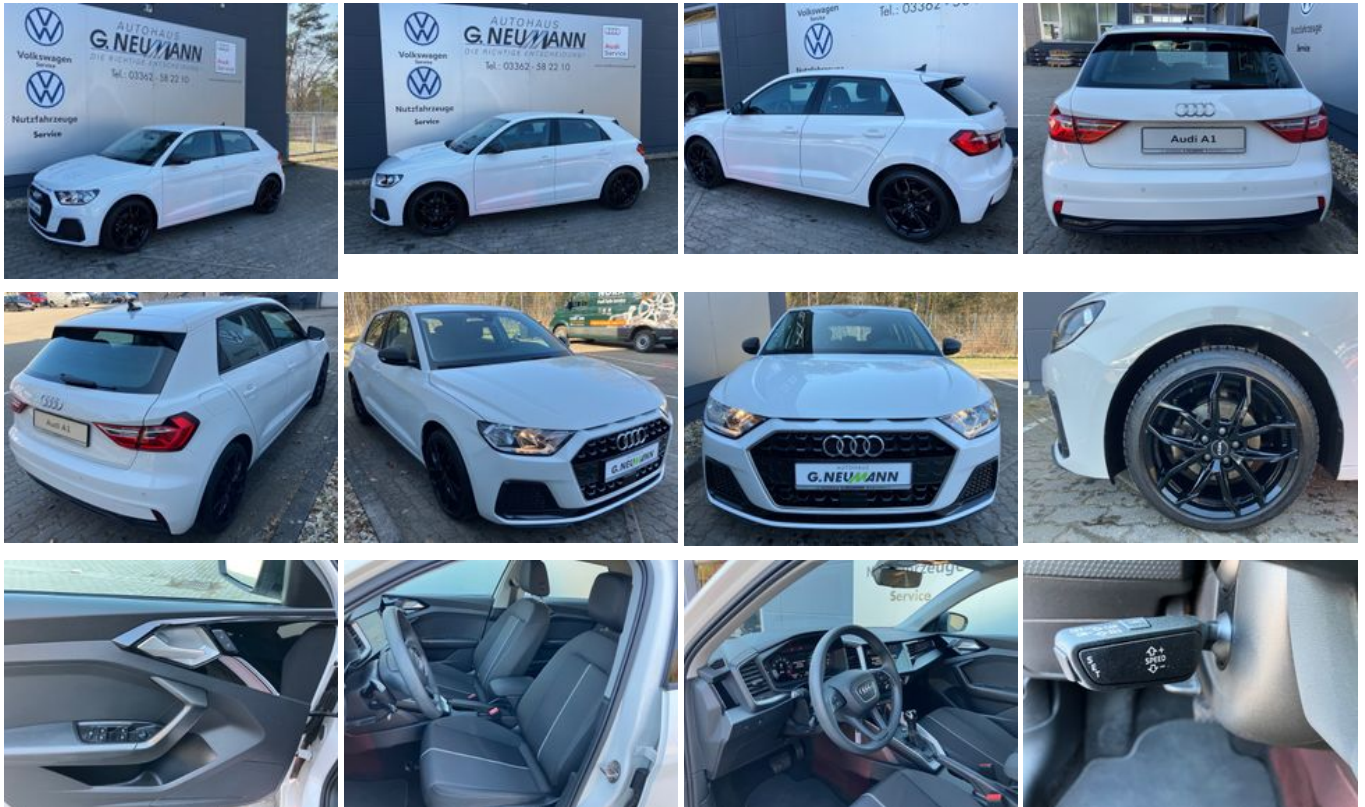
uwe.holst@autohaus-  
neumann.de

### Umwelt und Normen

Energieverbrauch (kombiniert) in l/100 km:	5,0
CO <sub>2</sub> -Emissionen (kombiniert) in g/km:	139,0
CO <sub>2</sub> -Klasse:	E

## Fahrzeugausstattung

2-Zonen-Klimaautomatik	ABS
Abstandswarner	Abstandswarner
Android Auto	Apple CarPlay
Armlehne	Berganfahrassistent
Bluetooth	Bordcomputer
ESP	Elektr. Fensterheber
Elektr. Seitenspiegel	Elektr. Wegfahrsperre
Freisprecheinrichtung	Isofix
Isofix Beifahrersitz	Lichtsensor
Multifunktionslenkrad	Müdigkeitswarner
Nichtraucher-Fahrzeug	Notbremsassistent
Notrufsystem	Regensensor
Reifendruckkontrolle	Scheckheftgepflegt
Servolenkung	Sitzheizung
Sprachsteuerung	Spurhalteassistent
Start/Stop-Automatik	Traktionskontrolle
USB	Volldigitales Kombiinstrument



\* Ehemaliger Neupreis (Unverbindliche Preisempfehlung des Herstellers am Tag der Erstzulassung)

\*\* Die angegebenen Verbrauchs- und Emissionswerte wurden nach den gesetzlich vorgeschriebenen Messverfahren ermittelt. Am 1. Januar 2022 hat der WLTP-Prüfzyklus den NEFZ-Prüfzyklus vollständig ersetzt, sodass für nach diesem Datum neu typgenehmigte Fahrzeuge keine NEFZ-Werte vorliegen. Weitere Informationen zum offiziellen Kraftstoffverbrauch und den offiziellen spezifischen CO<sub>2</sub>-Emissionen neuer Personenkraftwagen können dem "Leitfaden über den Kraftstoffverbrauch, die CO<sub>2</sub>-Emission und den Stromverbrauch neuer Personenkraftwagen" entnommen werden, der an allen Verkaufsstellen, bei der Deutsche Automobil Treuhand GmbH (DAT), Hellmuth-Hirth-Straße 1, 73760 Ostfildern-Scharnhausen, und unter <https://www.dat.de/co2/> unentgeltlich erhältlich ist.

**Weitere Informationen zum Fahrzeug und Finanzierung finden Sie auf unserer Homepage**

