

## Mercedes-Benz GLC 250 AMG Line/4Matic/LED/ LEDER /ALU 20"



Ehem. Neupreis\*

**71.971,-€**

Ihre Ersparnis

**54 %**

Unser Angebotspreis:

**32.789,-€**

Differenzbesteuert gemäß §25a UStG

Fahrzeugnummer \_125

### Schnellinformationen

Fahrzeugart	Gebrauchtfahrzeug	Klasse	GLC 43 AMG
Kategorie	SUV/Geländewagen/Pic kup	Hubraum	1991 cm <sup>3</sup>
Erstzulassung	11/2018	Außenfarbe	Schwarz
Laufleistung	83208 km	Innenfarbe	Schwarz
Leistung	155 kW (211 PS)	Innenausstattung	Vollleder
Kraftstoffart	Benzin		
Getriebe	Automatik		



Verkaufsberater  
Uwe Holst  
03362/58 22 15  
uwe.holst@autohaus-  
neumann.de

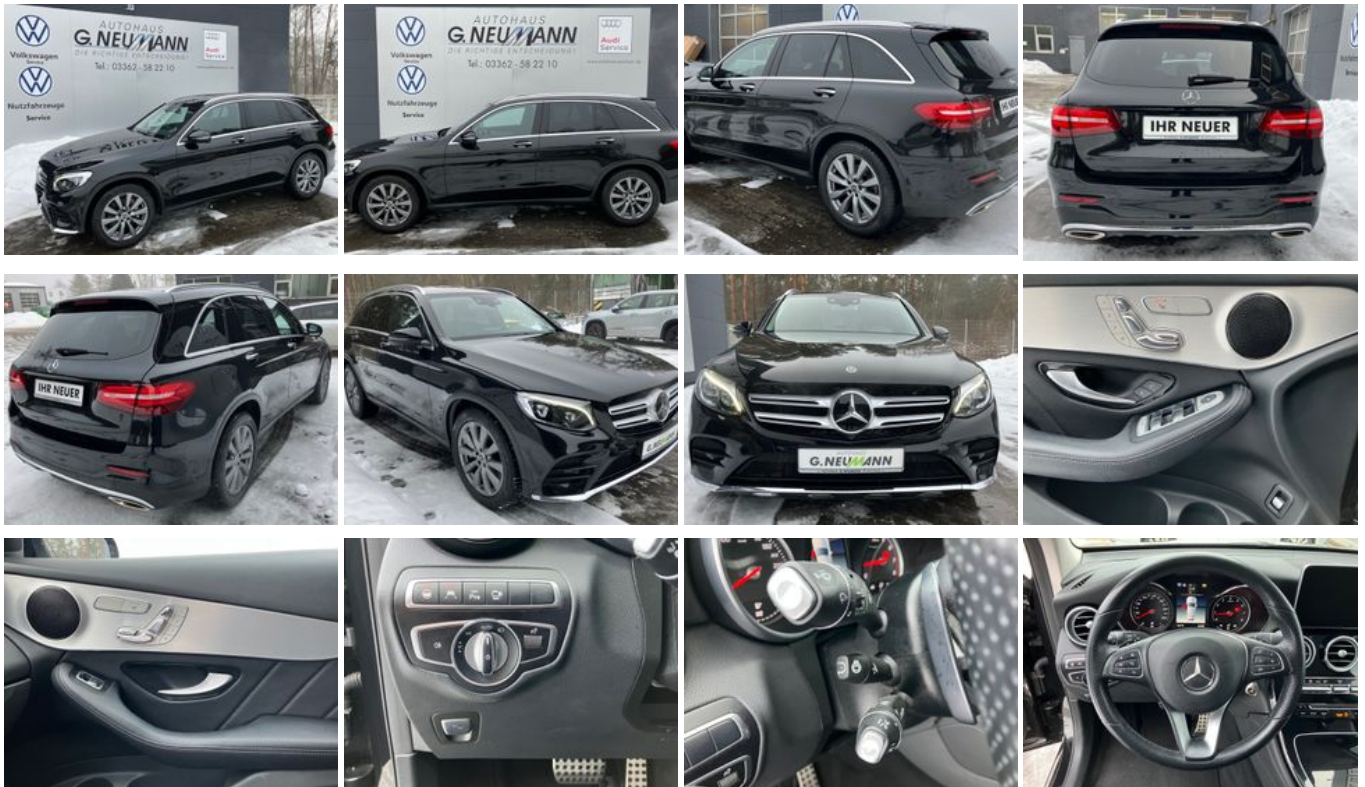


Verkaufsberater  
Ben-Karsten Glös  
03362/58 22 10  
ben-karsten.gloes@autohaus-  
neumann.de

### Umwelt und Normen

## Fahrzeugausstattung

ABS	Abstandswarner
Abstandswarner	Alarmanlage
Beheizbares Lenkrad	Berganfahrassistent
Blendfreies Fernlicht	Dachreling
ESP	Elektr. Fensterheber
Elektr. Heckklappe	Elektr. Seitenspiegel
Elektr. Sitzeinstellung	Elektr. Sitzeinstellung mit Memory-Funktion
Elektr. Wegfahrsperr	Fernlichtassistent
Keine Klimaanlage oder -automatik	Lederlenkrad
Leichtmetallfelgen	Lichtsens
Metallic	Multifunktionslenkrad
Müdigkeitswarner	Nichtraucher-Fahrzeug
Regensens	Reifendruckkontrolle
Schaltwippen	Scheckheftgepflegt
Scheinwerferreinigung	Schlüssellose Zentralverriegelung (Keyless)
Sitzheizung	Sportfahrwerk
Sportpaket	Spurhalteassistent
Totwinkel-Assistent	Traktionskontrolle
Zentralverriegelung	



\* Ehemaliger Neupreis (Unverbindliche Preisempfehlung des Herstellers am Tag der Erstzulassung)

\*\* Die angegebenen Verbrauchs- und Emissionswerte wurden nach den gesetzlich vorgeschriebenen Messverfahren ermittelt. Am 1. Januar 2022 hat der WLTP-Prüfzyklus den NEFZ-Prüfzyklus vollständig ersetzt, sodass für nach diesem Datum neu typgenehmigte Fahrzeuge keine NEFZ-Werte vorliegen. Weitere Informationen zum offiziellen Kraftstoffverbrauch und den offiziellen spezifischen CO<sub>2</sub>-Emissionen neuer Personenkraftwagen können dem "Leitfaden über den Kraftstoffverbrauch, die CO<sub>2</sub>-Emission und den Stromverbrauch neuer Personenkraftwagen" entnommen werden, der an allen Verkaufsstellen, bei der Deutsche Automobil Treuhand GmbH (DAT), Hellmuth-Hirth-Straße 1, 73760 Ostfildern-Scharnhausen, und unter <https://www.dat.de/co2/> unentgeltlich erhältlich ist.

**Weitere Informationen zum Fahrzeug und Finanzierung finden Sie auf unserer Homepage**

