

Volkswagen Scirocco 1.4 TSI BMT/Start-Stopp KLIMA ALU



Ehem. Neupreis*

26.536,-€

Ihre Ersparnis

55 %

Unser Angebotspreis:

11.989,-€

Differenzbesteuert gemäß §25a UStG

Fahrzeugnummer _050-3308

Schnellinformationen

Fahrzeugart	Gebrauchtfahrzeug	Klasse	Scirocco
Kategorie	Sportwagen/Coupé	Hubraum	1395 cm ³
Erstzulassung	02/2015	Außenfarbe	Weiß
Laufleistung	96055 km	Innenfarbe	Schwarz
Leistung	92 kW (125 PS)	Innenausstattung	Teilleder
Kraftstoffart	Benzin		
Getriebe	Schaltgetriebe		



Verkaufsberater
Ben-Karsten Glös
03362/58 22 10

ben-karsten.gloes@autohaus-
neumann.de



Verkaufsberater
Uwe Holst
03362/58 22 15

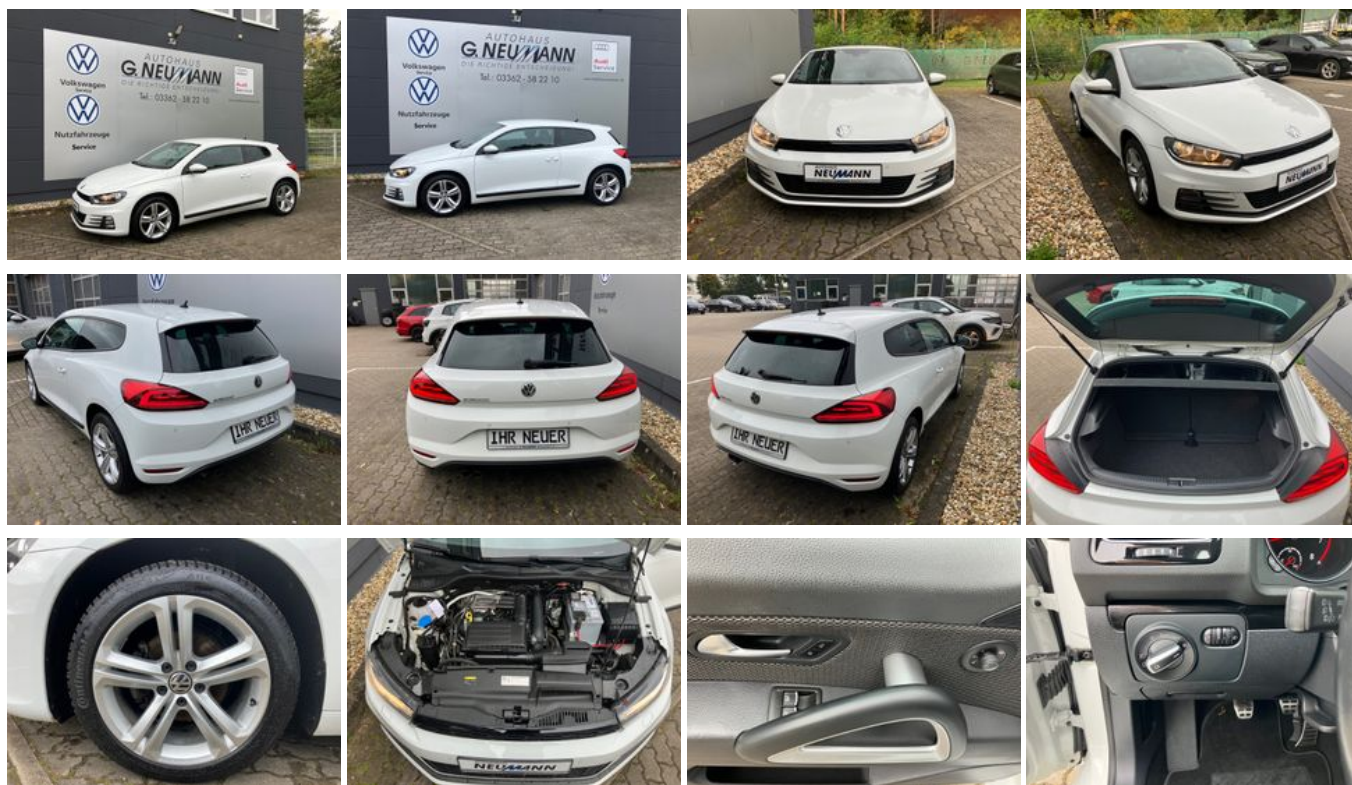
uwe.holst@autohaus-
neumann.de

Umwelt und Normen

Energieverbrauch (kombiniert) in l/100 km:	5,4
CO ₂ -Emissionen (kombiniert) in g/km:	125,0
CO ₂ -Klasse:	D

Fahrzeugausstattung

2-Zonen-Klimaautomatik	ABS
Abstandswarner	Abstandswarner
Berganfahrassistent	Bordcomputer
CD-Spieler	ESP
Elektr. Fensterheber	Elektr. Seitenspiegel
Elektr. Wegfahrsperre	Innenspiegel autom. abblendend
Isofix	Lederlenkrad
Leichtmetallfelgen	Lichtsensor
Nebelscheinwerfer	Notbremsassistent
Regensensor	Reifendruckkontrolle
Scheckheftgepflegt	Scheinwerferreinigung
Servolenkung	Sitzheizung
Sportfahrwerk	Sportpaket
Sportsitze	Start/Stop-Automatik
Traktionskontrolle	Winterpaket
Zentralverriegelung	



* Ehemaliger Neupreis (Unverbindliche Preisempfehlung des Herstellers am Tag der Erstzulassung)

** Die angegebenen Verbrauchs- und Emissionswerte wurden nach den gesetzlich vorgeschriebenen Messverfahren ermittelt. Am 1. Januar 2022 hat der WLTP-Prüfzyklus den NEFZ-Prüfzyklus vollständig ersetzt, sodass für nach diesem Datum neu typgenehmigte Fahrzeuge keine NEFZ-Werte vorliegen. Weitere Informationen zum offiziellen Kraftstoffverbrauch und den offiziellen spezifischen CO₂-Emissionen neuer Personenkraftwagen können dem "Leitfaden über den Kraftstoffverbrauch, die CO₂-Emission und den Stromverbrauch neuer Personenkraftwagen" entnommen werden, der an allen Verkaufsstellen, bei der Deutsche Automobil Treuhand GmbH (DAT), Hellmuth-Hirth-Straße 1, 73760 Ostfildern-Scharnhausen, und unter <https://www.dat.de/co2/> unentgeltlich erhältlich ist.

Weitere Informationen zum Fahrzeug und Finanzierung finden Sie auf unserer Homepage

